

Как выполнить сбор текущей информации о системе

При описании проблемы, возникшей при работе с ГОЛЬФСТРИМ, кроме подробного описания проблемы и точной последовательности действий, необходимо предоставить дополнительную информацию.

Для этого необходимо собрать текущую информацию об операционной системе, версии ГОЛЬФСТРИМ, ЛОЦМАН, УТС, Справочников единиц измерения и др.

Для того чтобы начать сбор информации нужно запустить процедуру сбора информации в ГОЛЬФСТРИМ Конфигуратор. Для этого необходимо вызвать

Сервис – Сбор информации о компьютере.

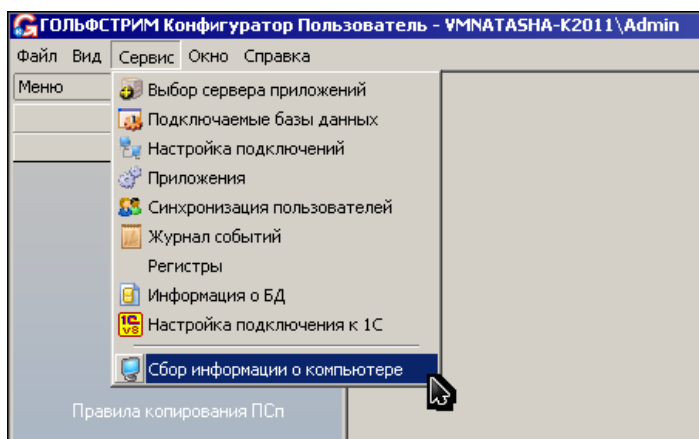


Рис. 1.1. Сбор информации о компьютере

Собирать информацию рекомендуем под Администратором. Сбор информации с помощью команды Сбор информации о компьютере позволяет собрать именно ту информацию, которая затрагивает область описываемой Вами проблемы.

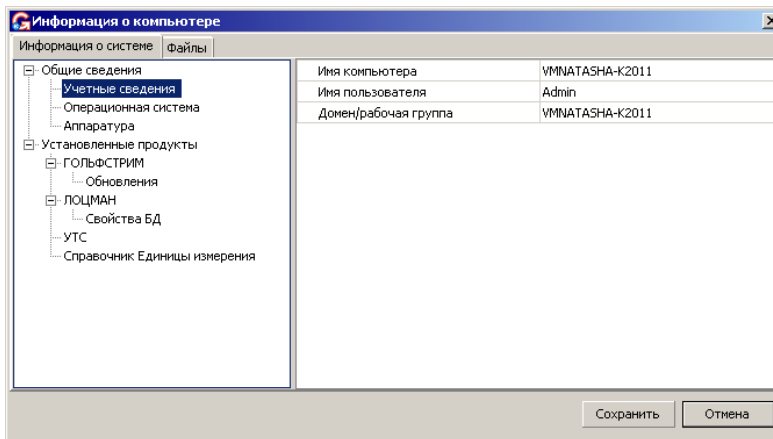


Рис. 1.2. Информация о системе

Для того, чтобы сохранить информацию нажмите кнопку Сохранить и укажите путь, по которому информация должна быть сохранена.

В результате сохранения будет сформирован архив SysInfo, который содержит:

- папку SQL – файлы хранимых процедур САУП ГОЛЬФСТРИМ;
- папку Scripts – файлы скриптов САУП ГОЛЬФСТРИМ;
- папку PatchInfo – файлы с патчами;
- папку Info – текстовые файлы с информацией об операционной системе, версии ГОЛЬФСТРИМ, ЛОЦМАН, УТС, Справочников единиц измерения, об обновлениях, подключениях к базе данных.

Укажите название Вашего предприятия, номер лицензионного соглашения или номер запроса и прикрепите созданный архив к обращению в ServiceDESK службы техподдержки.

Правила обращения в Службу технической поддержки АСКОН:

<http://support.ascon.ru/request/rules>