

# Актуальные функциональные возможности и инструменты встраивания КОМПАС-3D

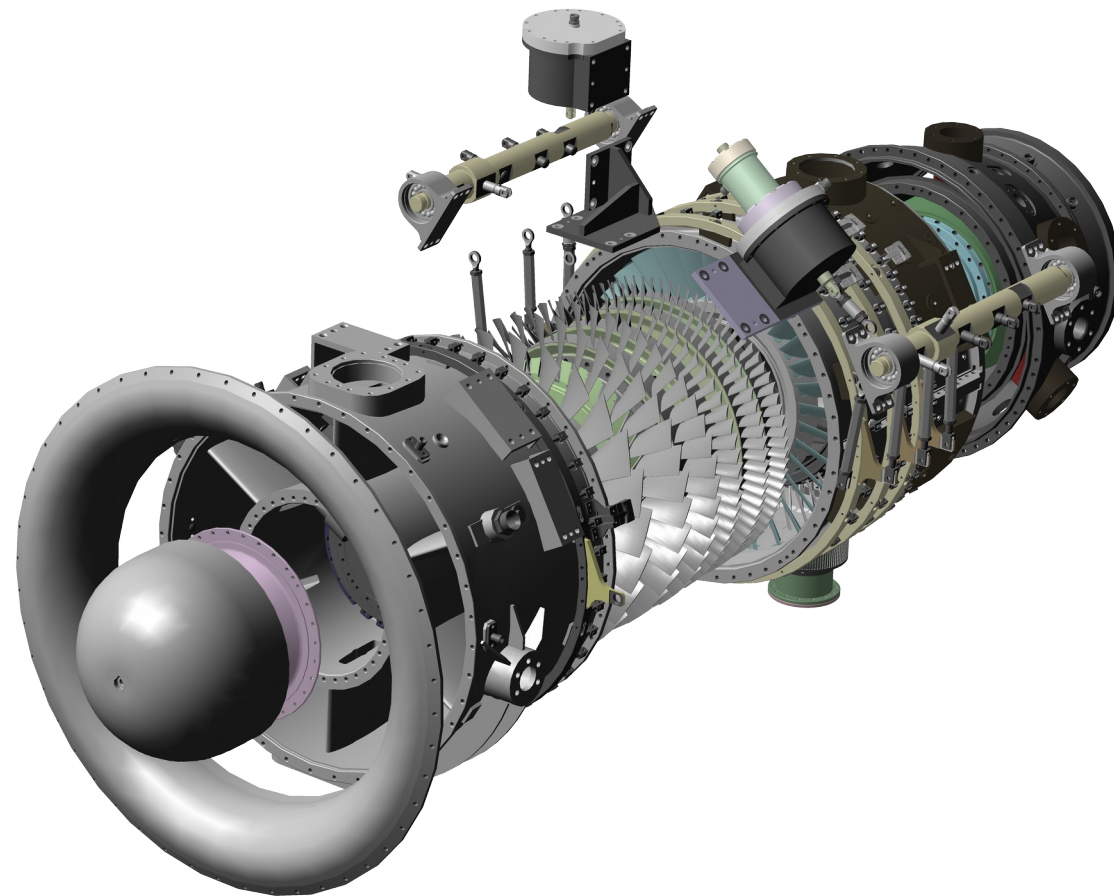
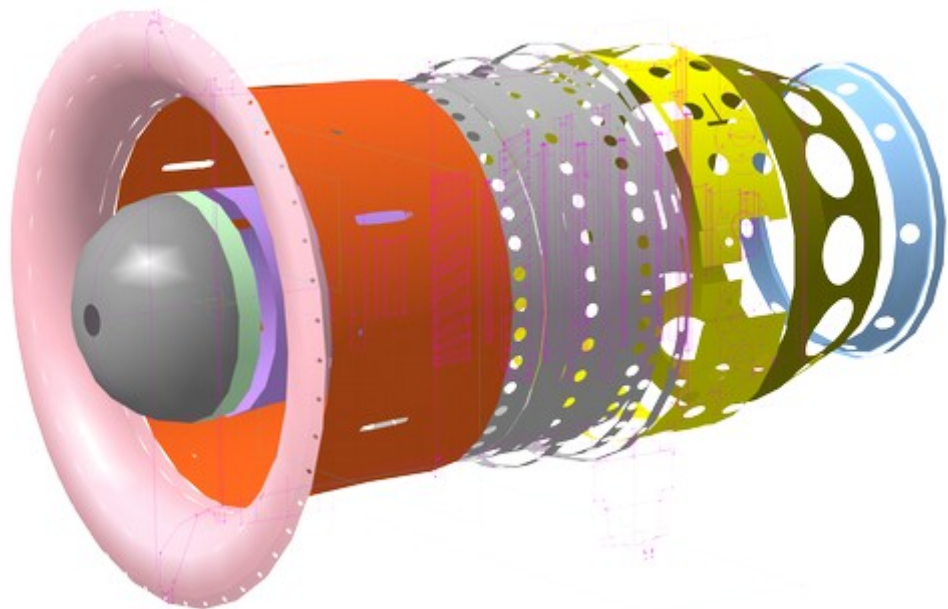


- Современная отечественная САД-система 3D-проектирования
- Имеет интуитивный интерфейс и мощный функционал
- Обеспечивает соответствие стандартов ГОСТ, ISO, DIN и стандартов предприятия
- Интеграция с PDM/PLM
- Совместимость с DWG/DXF, ACIS, STEP, IGES, STL, JT, Parasolid



# Коллективное проектирование

Поддержка методик проектирования "снизу-вверх" и "сверху-вниз"



«Зоря»—«Машпроект», Николаев.  
Осевой компрессор низкого давления  
(КНД) 6-ти ступенчатый



# Традиционное моделирование

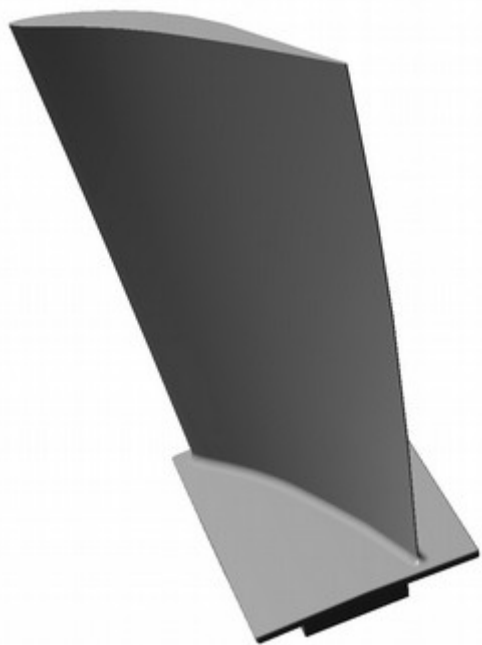
Поддержка всех возможностей твердотельного моделирования





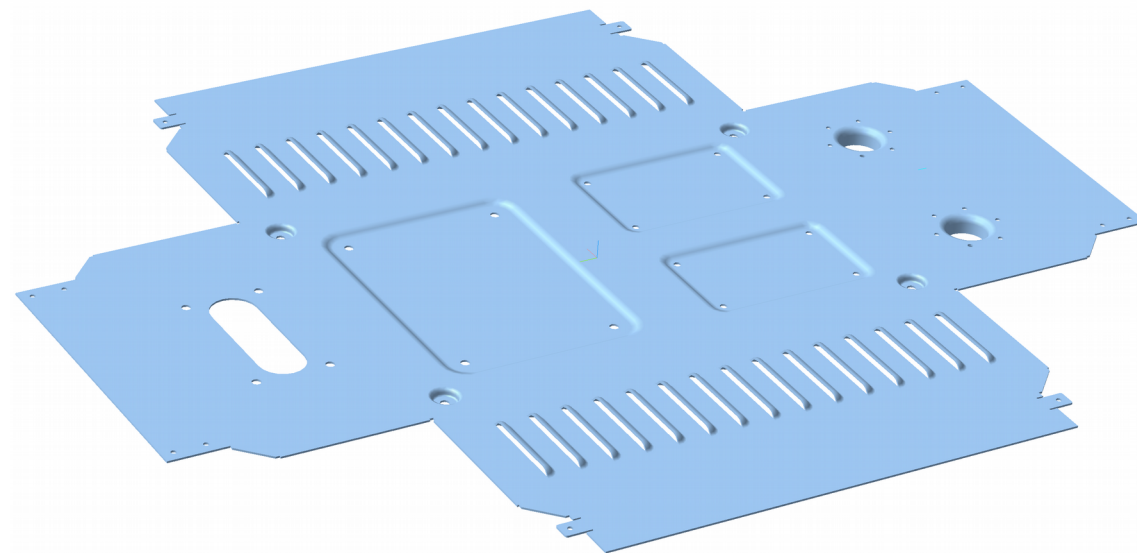
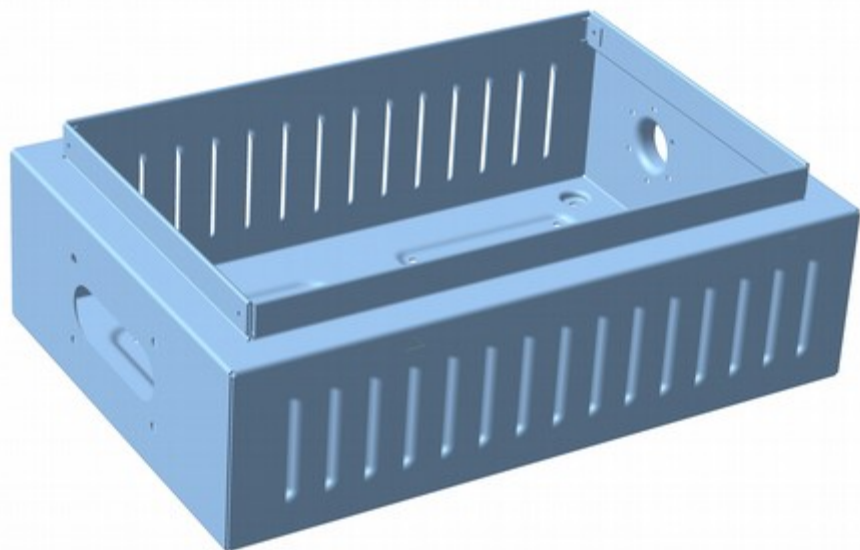
# Поверхностное моделирование

Проектирование изделий со сложными поверхностями





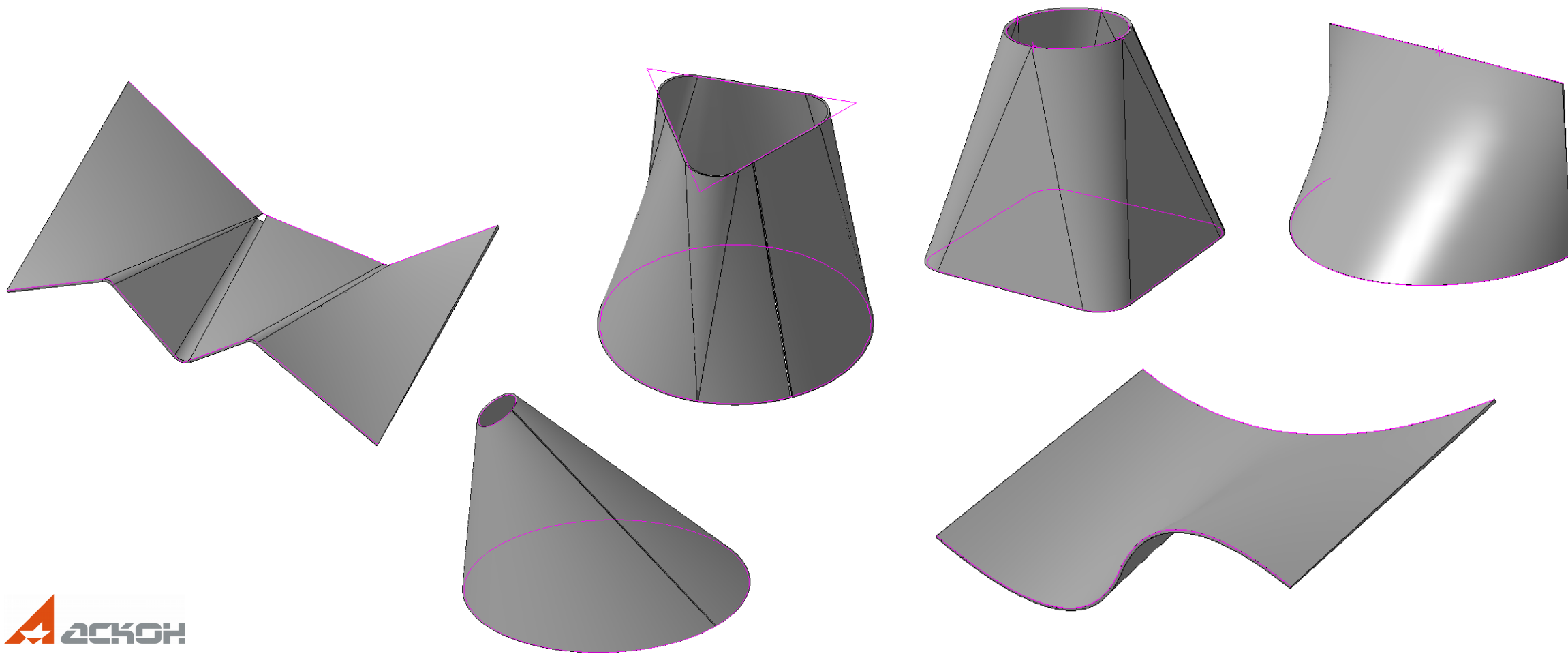
## Проектирование деталей из листового материала





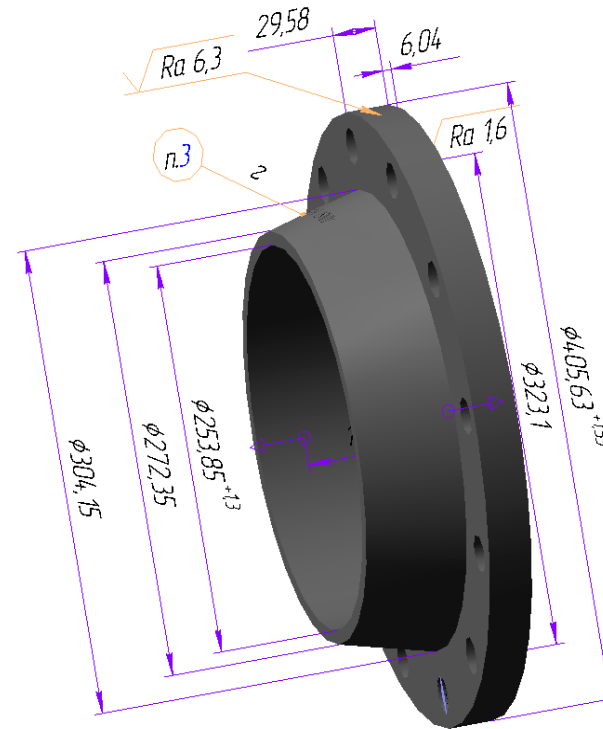
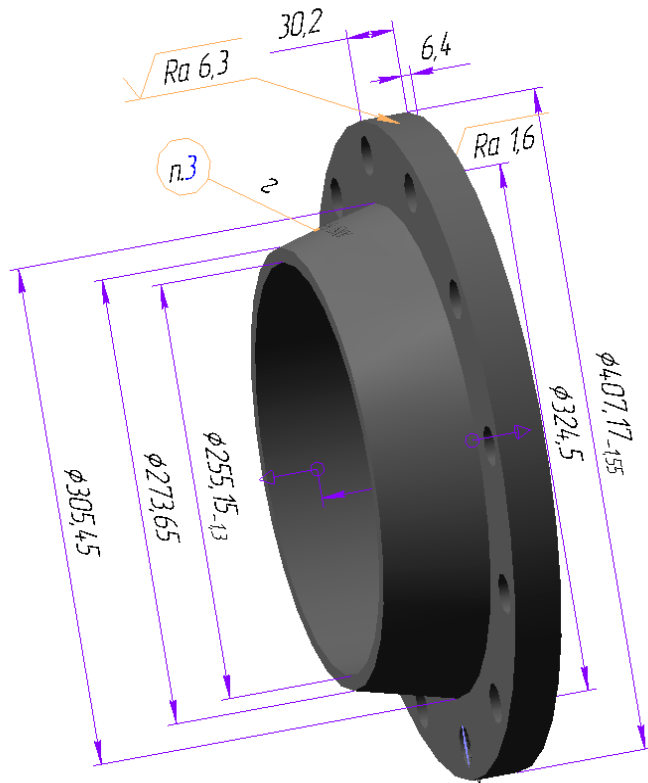
# Листовое моделирование

Расширенные возможности проектирования обечаек из листового материала





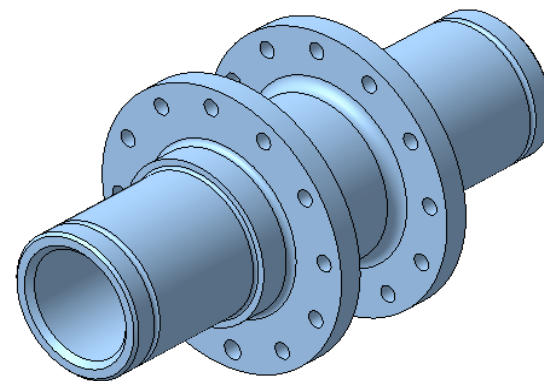
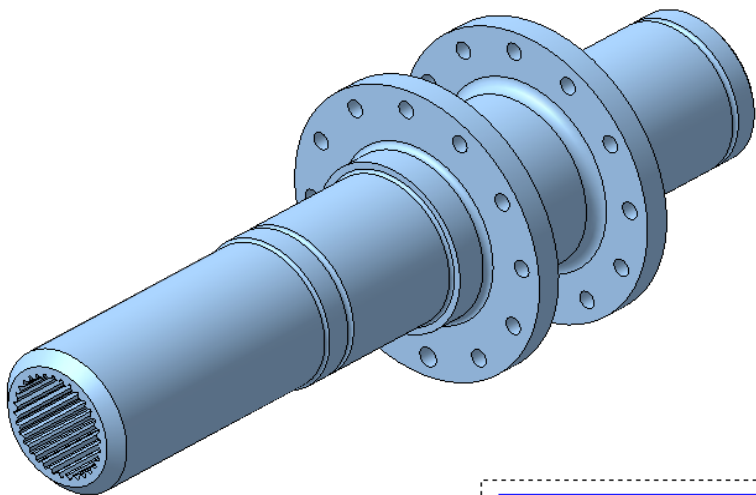
Точная 3D-модель с учетом полей допусков. Возможность перестроения 3D-модели с учетом допуска







## Создание вариантов исполнения деталей

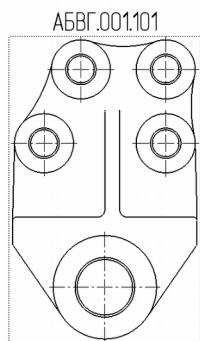


<i>Обозначение</i>	<i>Материал</i>	<i>Масса</i>
<i>88.00.00.001</i>	<i>Сталь 10 ГОСТ 1050-88</i>	<i>38,2397</i>
<i>88.00.00.001-01</i>		<i>30,4578</i>
<i>88.00.00.001-02</i>	<i>БрАЖ9-4 ГОСТ 18175-78</i>	<i>36,6749</i>

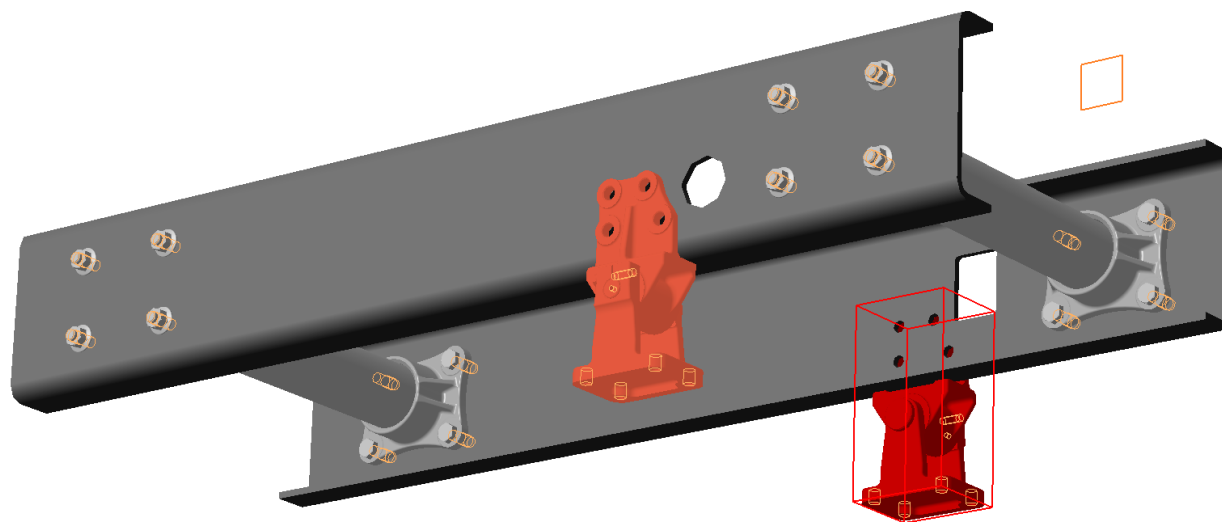
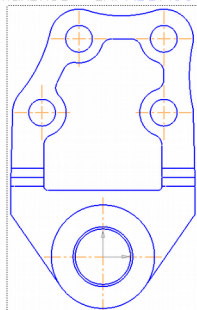


# Листовое моделирование

Исполнения сборочных единиц. Поддержка зеркальных исполнений компонентов, создание зеркального текста



АБВГ.001.101-01 – зеркальное отражение  
Остальное – см. АБВГ.001.101



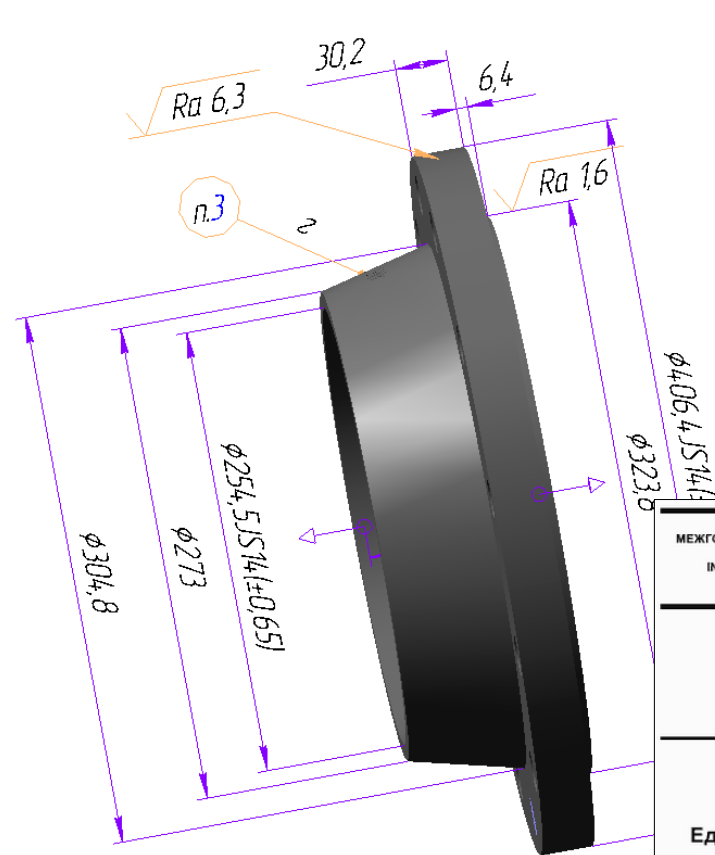
„тжэшт тоте яттутуропн 9т9жом ояттжос9л з яд улзлЭ  
йонял9тудубу 9т9бллдо яд оту „тукне оте  
оту „тин9лдо9лн монто9до в тжэшт яттуту ояттжон9до9л  
йонял9тудубу йонеглопч9д онн9л99до з „тлч он „ржт9рл9р  
.ояттжон9до9лч



# Электронная модель изделия

## Поддержка стандарта ГОСТ 2.052-2006 или PMI:

- Размеры
  - Обозначения
  - Технические требования
  - Неуказанная шероховатость
  - Дополнительные атрибуты и свойства
- Уже в модели!



Технические требования	
Файд Редактор Вставить Формат	
1. * Размер для справок.	
2. Общие допуски по ГОСТ 30893.1 H14, h14, $\pm \frac{IT14}{2}$ .	
3. Маркировать: шрифт 5-Пр3 ГОСТ 26.008-85, эмаль ПФ-115 черная ГОСТ 6465-76, ОМЗ - отирание в гравировку.	
4. Остальные ТТ - по XXXXXXXXXXXX.	

МЕЖГОСУДАРСТВЕННЫЙ СОВЕТ ПО СТАНДАРТИЗАЦИИ, МЕТРОЛОГИИ И СЕРТИФИКАЦИИ  
(МГС)  
INTERSTATE COUNCIL FOR STANDARDIZATION, METROLOGY AND CERTIFICATION  
(ISC)

МЕЖГОСУДАРСТВЕННЫЙ  
СТАНДАРТ

ГОСТ  
2.052—  
2006

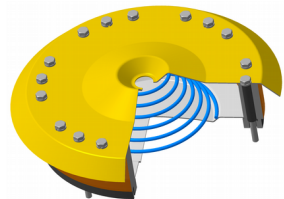
Единая система конструкторской документации

ЭЛЕКТРОННАЯ МОДЕЛЬ ИЗДЕЛИЯ

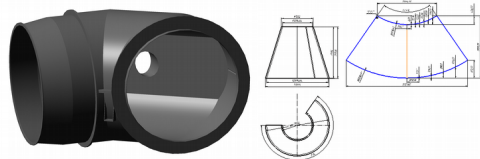
Общие положения



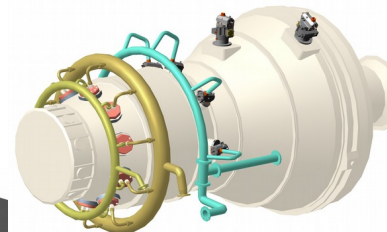
# Решение прикладных задач



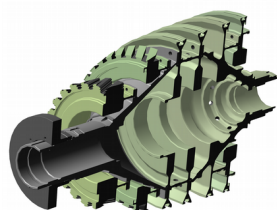
Механика: Пружины



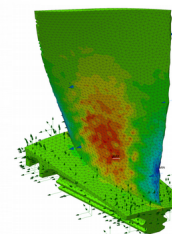
Оборудование: Развертки



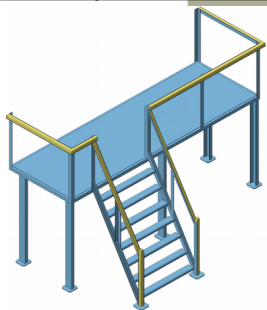
Оборудование: трубопроводы



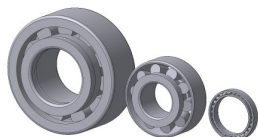
Валы и механические Передачи 3D



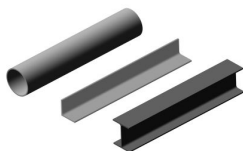
APM FEM



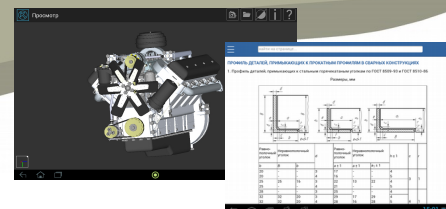
Оборудование: Металлоконструкции



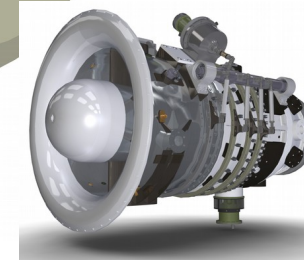
Стандартные изделия



Материалы и сортаменты



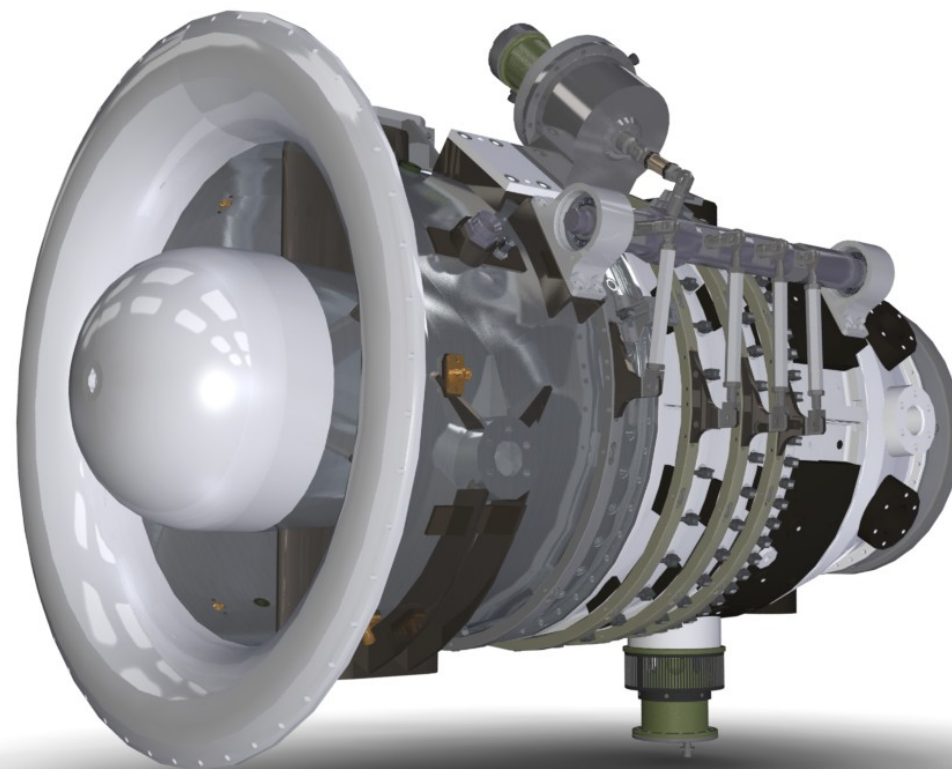
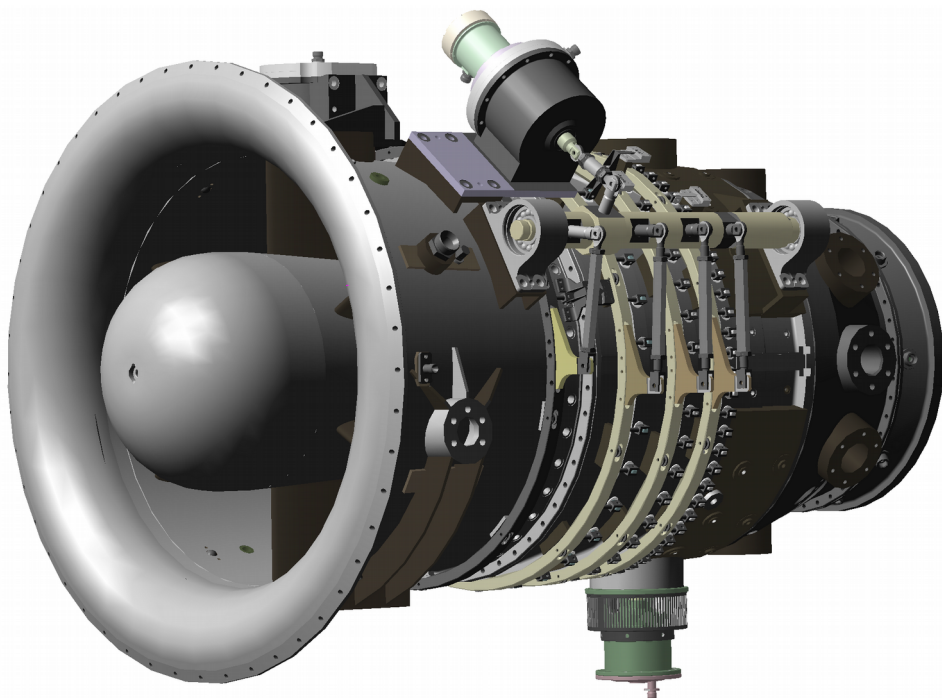
Мобильные приложения



Artisan Rendering



## Красочные материалы и текстуры модели с помощью Artisan Rendering





# Оформление КД

## Быстрое создание документации с 3D-модели в соответствии с ГОСТ, ISO, DIN или стандартов предприятия

Изм. №	Подп.	Подп. и дата	Взам. инв. №	Изм. №	Изм. №	Подп. и дата	Спроб. №	Перв. примен.
912570009								
И.М. Контр. С.М. Кирнов								
Формат	Экз.	Лист	Обозначение		Наименование		Кол. на исполн.	
							6000.45.747-	
							01 02 03 04 05 06 07 08 09	
							Примечание	

Изм. №	Подп.	Подп. и дата	Взам. инв. №	Изм. №	Изм. №	Подп. и дата	Спроб. №	Перв. примен.
6000.45.801СБ								
И.М. Контр. С.М. Кирнов								
Формат	Экз.	Лист	Обозначение		Наименование		Кол. на исполн.	
							6000.45.747-	
							01 02 03 04 05 06 07 08 09	
							Примечание	

Изм. №	Подп.	Подп. и дата	Взам. инв. №	Изм. №	Изм. №	Подп. и дата	Спроб. №	Перв. примен.
6000.45.801СБ								
И.М. Контр. С.М. Кирнов								
Формат	Экз.	Лист	Обозначение		Наименование		Кол. на исполн.	
							6000.45.747-	
							01 02 03 04 05 06 07 08 09	
							Примечание	

Изм. №	Подп.	Подп. и дата	Взам. инв. №	Изм. №	Изм. №	Подп. и дата	Спроб. №	Перв. примен.
6000.45.801								
И.М. Контр. С.М. Кирнов								
Формат	Экз.	Лист	Обозначение		Наименование		Кол. на исполн.	
							6000.45.747-	
							01 02 03 04 05 06 07 08 09	
							Примечание	

Technical drawing showing a cross-section of a tube assembly. Dimensions include: total length 200±0.30, inner diameter φ42, outer diameter φ42, wall thickness 18±0.3, and various chamfers and radii (R1, 45°, 15°). Surface finish requirements are Ra 5 and Ra 20. A list of notes is provided below the drawing.

1. Группа контроля IV по ЛМ 09820-297.
2. 229...285 НВ.
3. H14, h14, ± IT16.
4. Неуказанные предельные отклонения размеров на фаски и радиусы до 0,5 мм ±0,3 мм, свыше 0,5 мм ±0,5 мм.
5. Расположение лысок под ключ на видах А и Б, друг относительно друга деазлична.
6. Покрытие Хим.Окс.прм. ГОСТ 9.306-85.
7. \* Размеры для справок.

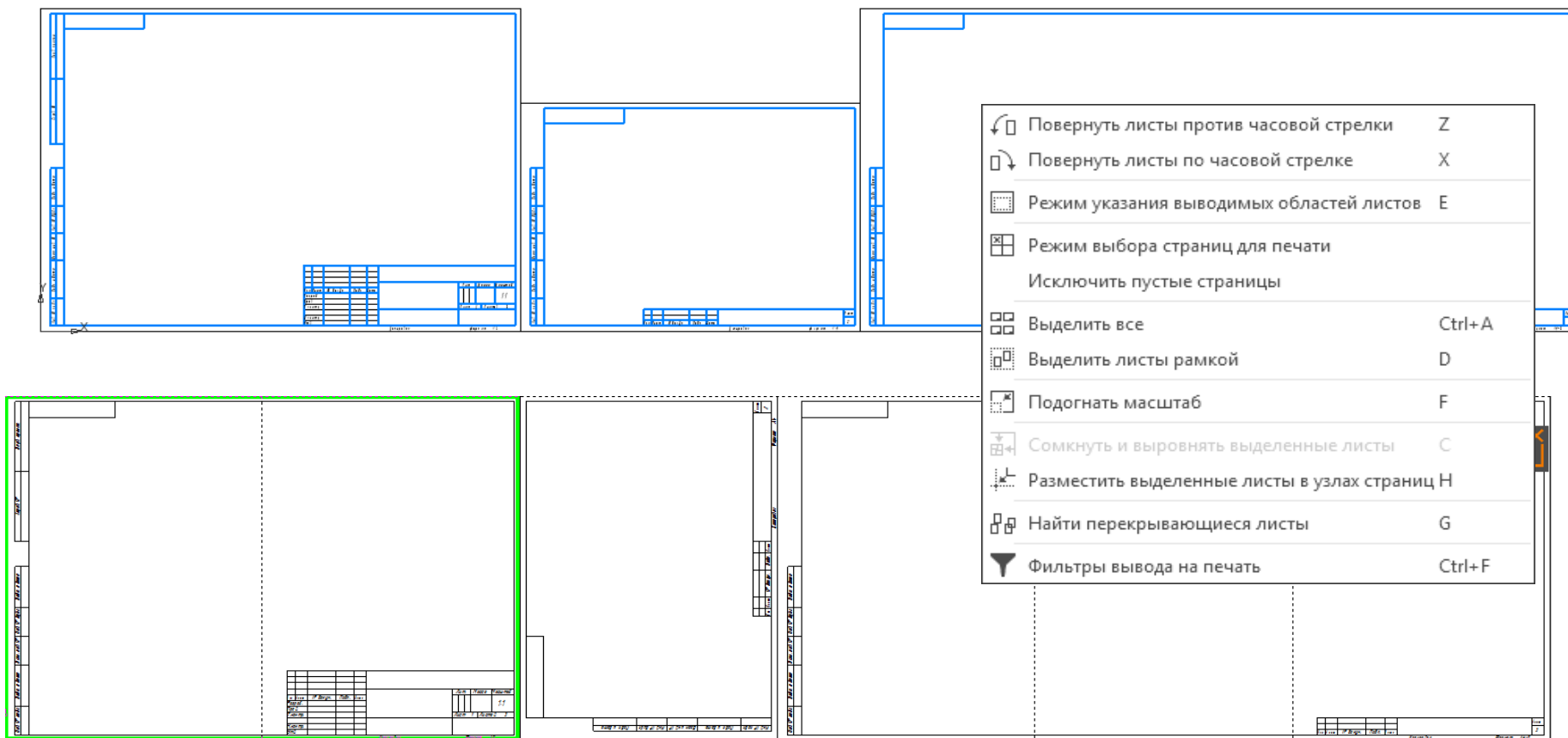
Изм. №	Подп.	Подп. и дата	Взам. инв. №	Изм. №	Изм. №	Подп. и дата	Спроб. №	Перв. примен.
6000.45.747								
И.М. Контр. С.М. Кирнов								
Изм. №	Подп.	Подп. и дата	Взам. инв. №	Изм. №	Изм. №	Подп. и дата	Спроб. №	Перв. примен.
6000.45.216								
И.М. Контр. С.М. Кирнов								

Technical drawing showing a cross-section of a tube. Dimensions include: outer diameter φ42, inner diameter φ37, wall thickness 18±0.2, and chamfers (45°, 5°). Surface finish requirements are Ra 5 and Ra 20. A list of notes is provided below the drawing.

1. Группа контроля IV по ЛМ 09820-297.
2. 229...285 НВ.
3. H14, h14, ± IT16.
4. Неуказанные предельные отклонения размеров на фаски и радиусы до 0,5 мм ±0,3 мм, свыше 0,5 мм ±0,5 мм.
5. Расположение лысок под ключ на видах А и Б, друг относительно друга деазлична.
6. Покрытие Хим.Окс.прм. ГОСТ 9.306-85.
7. \* Размеры для справок.



## Быстрая печать готовой документации с использованием автоподгонки и автоповорота





# КОМПАС-3D — это универсальная платформа



КОМПАС-3D:  
Механика



КОМПАС-3D:  
Приборостроение



КОМПАС-3D:  
Оборудование





**АСКОН** — Российское инженерное  
ПО для проектирования,  
производства и бизнеса

**тел:** 8 (800) 700-00-78

**email:** [marketing@kompas.ru](mailto:marketing@kompas.ru)

[www.ascon.ru](http://www.ascon.ru)

[www.kompas.ru](http://www.kompas.ru)